

# Versants Nord de la Montagne Pelée

Une aire protégée listée au titre du protocole SPAW



**Pays :** France

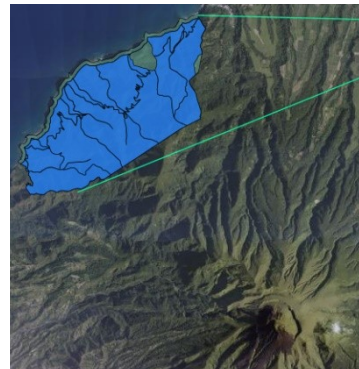
**Structure de gestion / Autorité :** Conservatoire du littoral

**Date de création :** 01 janvier 2004

**Date de ratification SPAW :** 09 Décembre 2014

**Taille :** 789 km<sup>2</sup>

**Superficie terrestre :** 836 km<sup>2</sup>



## Contexte :

L'acquisition foncière du Conservatoire du Littoral de la forêt de Prêcheur à Grand Rivière se situe à l'extrême nord de l'île de la Martinique sur le versant Nord-Ouest de la montagne Pelée. La zone couvre une aire de 789 hectares. L'aire protégée comprend aussi les 47 hectares de la forêt départementale du littoral (zone des 50 pas géométriques) juxtaposant les terres du Conservatoire.

Le site s'étend depuis le bord de la mer jusqu'à la limite de la Forêt Départementalo-Domaniale de la Montagne Pelée. Le relief très complexe se développe, de chaque côté des crêtes, en versants abrupts entaillés par de profondes vallées. Les pentes très fortes (>50%) ne sont pas organisées suivant une exposition dominante. On retrouve un réseau hydrographique dense avec des cours d'eau pérennes à forte déclivité.

## Populations de faune principales et/ou celles d'intérêt particulier présentes (permanentes ou migratoires) dans la zone :

La forêt du Conservatoire du littoral renferme, entre autres de nombreuses niches écologiques favorables aux oiseaux (malfini, perdrix), aux reptiles (iguanes, fer de lance), aux mammifères (chauves-souris, manitou, agouti) et aux arachnides (matoutou falaise).

Sur l'ensemble du site, on ne compte pas moins de 71 espèces d'oiseaux réparties sur 25 familles. De plus, l'ensemble des plages de l'Anse Céron à l'Anse à Voile constitue l'un des sites les plus importants de la Martinique pour la reproduction des tortues marines.



### Ecosystèmes principaux dans la zone :

Dans cette forêt, l'amplitude altitudinale (de 0 à 725m) et le fort gradient pluviométrique (de 2000-2500mm au niveau de la mer à 4000-5000 mm sur les sommets) créent une diversité d'étages bioclimatiques permettant l'installation de la plupart des principaux types forestiers de la Martinique. De plus, la diversité des expositions (versants au vent et sous le vent) et les conditions topographiques déterminent les types et sous-types forestiers qui enrichissent la composition floristique globale.

### Menaces potentielles :

Exploitation des ressources naturelles (pêche ; agriculture ; braconnage) ; espèces exotiques envahissantes ; pollution ; tourisme.

## PLAN DE GESTION

### Arrivées sur le site par Prêcheur

- Séquençage de l'arrivée sur le site par Prêcheur
- Principe de plantations le long de la route
- Principe de plantation des stationnements
- Les sentiers d'approche sur le site (Le site d'observation de Grande Savane ; La route de crête de la Garanne)

### Arrivées sur le site par Grand'Rivière

- Organisation des entrées par Grand'Rivière
- Sentier par Beauséjour, accès à la Montagne Pelée et à la boucle
- Arrivée sur Grand'Rivière ; Le Parking belvédère ; Carbet des Caraïbes

### Les portes d'entrées sur le site

- Route d'accès à l'Anse Coulevre
- Ruines de l'Anse Coulevre
- Ruines de Fond Moulin
- Jardins en AOT (Autorisation d'Occupation Temporaire), les sentiers autour de Fond Moulin

### Choix des sentiers à inscrire

- Généralités sur les sentiers et le sentier principal
- Maintien de boucles existantes au cœur du site classé
- Création de boucles dans le site classé
- Aménagement et entretien
- La sécurité au cœur du site

### Fiches techniques thématiques

- Fiche technique de plantation des arbres
- Signalétiques et Mobilier
- Navettes et arrêts
- Plan de localisation des lieux d'animation potentielle
- Valorisation du site, les acteurs et les actions

### Fiches études et recherche

- Etude de fréquentation du site
- Fiche anthropologie sur la connaissance et l'utilisation des végétaux
- Mémoire des paysages
- Étude de la Toponymie
- Les actions de suivi du plan de gestion

### Contact :

Site internet : [conservatoire-du-littoral.fr](http://conservatoire-du-littoral.fr)

Adresse mail :

Les Versants Nord de la Montagne Pelée font partie du **réseau des gestionnaires des aires protégées SPAW**.

Pour plus d'informations : <https://www.car-spaw-rac.org/?Aires-Protgees-SPAW>